

A szőcei patak völgy az Őrségi Nemzeti Park egyik legjelentősebb és leghíresebb fokozottan védett része, területe 127 ha.

A Szőce-patak völgyét, a patakot kísérő réteket, kaszálókat sokáig csak a helyi lakosság ismerte, anélkül, hogy tudták volna milyen különleges természeti értékeket hordoz, pedig évszázados



munkában a szénagyűjtő tábor

hagyományos gazdálkodási tevékenységükkel hozzájárultak fennmaradásához. A település ma is büszke természeti értékeire, a falu címerében is a tőzegmoha látható.

Az egykor nagyobb vízhozamú patak és a dombok alján fakadó több tucat forrás vize által átítatott völgytalpat "széles víznek", széles vízi rétnek nevezték, így hívják ma is. A helybeliek tudtak az "arany-moháról" (tőzegmoha) is, mely az idősek elbeszélése szerint még 20-30 évvel ezelőtt a réten magas



tőzegmoha



széleslevelű gyapjúsás



zsombékos



fehér zászpa

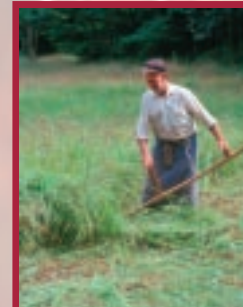


égeres



kigyógyökerű keserűfűves

párnákat alkotott, a mainál jóval nagyobb mennyiségben fordult elő. A gazdálkodók a réttel együtt a mohát is lekaszálták, főleg alomnak használták a szarvasmarha alatt. Amíg a megélhetésben az állattartás játszott főszerepet, sok szénára volt szükség, a mainál jóval nagyobb terület volt rét. A felhagyott gyepterület egy része mára beerdősült, égeressé vált. Az egykor kétszer kaszált, alkalmanként legeltetett terület máig megmaradt része állami tulajdonba került, kezelője, fenntartója az Őrségi Nemzeti Park Igazgatóság.



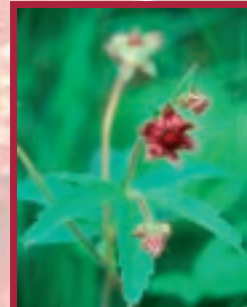
kézi kaszálás

Tudományos jelentőségét, értékeit Pócs Tamás, neves botanikusunk fedezte fel, és tette közkincsé ismereteit 1958-ban. Azóta a területet úgy tartották nyilván, mint az ország egyetlen tőzegkákás lápja, tőzegeper előfordulási helye. Sajnos az utóbbi évtizedben a tőzegkáká már nem kimutatható, ha hosszabb ideig nem lelik fel, eltűntnek nyilvánítják.

A terület legértékesebb része a völgy alján húzódó rétek láncolata, mely mindössze 14 ha nagyságú. A

sajátos klímatis és hidrológiai viszonyok, az évszázados gazdálkodás együttesen tette lehetővé, hogy olyan különleges növénytársulások, fajok maradtak itt fenn, melyek ismereteink szerint az utolsó jégkorszakhoz kötődtek.

Legjelentősebb a tőzegmoha láp (Sphagnetum), itt több tőzegmoha faj fordul elő, a mohapárnákon a rovaremésző kereklevelű harmatfű (Drosera rotundifolia) él jelentős számban. A magassásos, ingólápos részen megtalálható a tőzegeper (Comarum palustre) is.

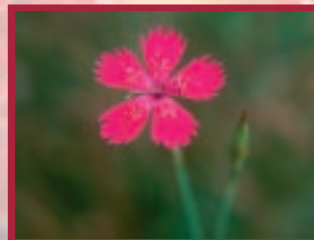


tőzegeper

A völgyoldalból fakadó jéghideg, kristálytisza források a hegyvidéki lápokra jellemző sajátos mohatársulásoknak biztosítanak életlehetőséget. A patak egyes lassú folyású részein a vízben mocsárhúr (Callitriche polymorpha) és apró békalencse (Lemna minor) él. Gazdag és értékes a patak élővilága is, számos ritka tegzes és szitakötő faj él, fejlődik tiszta vízében. A patak mentén rezgősásos égeres húzódik, melyben értékes páfrányfajok jelennek meg.



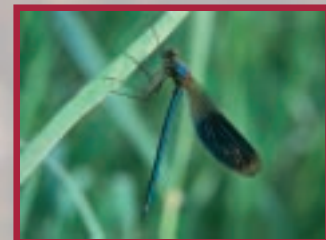
kenyérbél cickafark



réti szegfű



folyami rák



négyfoltos szitakötő

A rét jellegzetes tár-
sulása a kékperjés láprét
(Molinietum), jellemző
faja a kékperje (*Molinia
coerulea*), sás-fajok, a
kígyógyökerű keserűfű
(*Poligonum bistorta*), a
kenyérbél cickafark (*Achil-*



tintahal gomba

lea ptarmica), az őszi vérfű (*Sanquisorba officinalis*),
a széleslevelű ujjaskosbor (*Dactylorhiza majalis*), a
kornistárnics (*Gentiana pneumonanthe*), hegyi
zergevirág (*Doronicum austriacum*). Kis egyed-



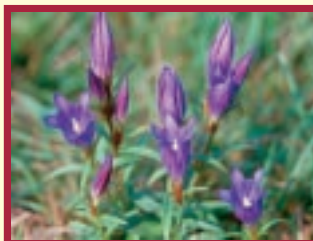
darázspók

számban fordul elő a zergeboglár (*Tollius europaeus*),
a szibériai nőszirm (*Iris sibirica*), a ritka északi sás
(*Carex hartmannii*), de feltétlenül említést ér-
demelnek. Csapadékos,
bővízű években a széles-
levelű gyapjúsás (*Eriop-*

horum latifolium) na-
gyobb foltokban jelenik meg, fehér pamacsait
májusban csodálhatjuk meg.

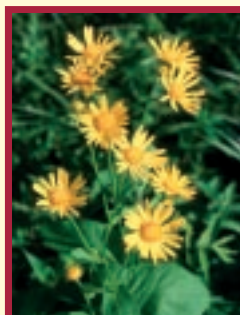
Az utóbbi évek csapadékban szegény időjárása
döböntette rá a terület ismerőit, mennyire sé-

rülékeny élőhelyek lán-
colatáról van szó. A víz
mennyiségének csökkené-
se az ismert növénytársu-
lások átalakulását indította
el, a szegélyekből tájidegen
gyomok kezdtek behúzó-
dni az értékes rétekre. A te-
rület gondos kezelésével, a kedvezőbb időjárás
visszatérével azonban e híres terület értékei hosszú
távon fenntarthatóak.



kornis tárnics

A láprét megismerése érdekében pallósor lett
kiépítve, előzetes bejelentkezés alapján vállaljuk
csoportok vezetését, a terület értékeinek bemutatását.
Egyben kérjük a pallóról ne lépjenek le, taposással
ne károsítsák e sérülékeny élővilágot hordozó réteket.



hegyi
zergevirág



széleslevelű
ujjaskosbor



tábor Szőcén

Órségi Nemzeti Park Igazgatóság
9941 Óriszentpéter, Siska szer 26/a.
Tel.: 94/548-034, Internet: www.orseginpi.hu

Szolgáltatásaink:

- csoportvezetés, előadások természetvédelmi és néprajzi témakörben
- erdei iskolákhoz terepi programok és kézműves foglalkozások szervezése
- családoknak és csoportoknak szálláslehetőség



**A SZŐCEI
TŐZEGMOHÁS LÁPRÉT**

Kiadja: Órségi Nemzeti Park Igazgatóság, Óriszentpéter
Felelős kiadó: dr. Markovics Tibor igazgató
Szöveg: Szentendreyne Havas Márta, Gyöngyössi Péter
Fotó: dr. Markovics Tibor, Márkus Rita, Máté Mihály, Szentendreyne Havas Márta
Előkészítés: TOSO Kft., Szentgotthárd

Készült a Miniszterelnöki Hivatal Turisztikai Államtitkárságának és a
Környezetvédelmi és Vízügyi Minisztérium támogatásával.

